

SÉPAQ

# PARC NATIONAL DES ÎLES-DE-BOUCHERVILLE

Territoire protégé. Expérience grandeur nature.



À quelques kilomètres de Montréal, au cœur du fleuve Saint-Laurent, cinq îles forment le parc national des Îles-de-Boucherville, échantillon représentatif du patrimoine naturel des basses-terres du Saint-Laurent. Marcheurs, pique-niqueurs, cyclistes, canoteurs et campeurs viennent s’y évader. L’hiver, le parc offre aux skieurs, marcheurs, raquetteurs et amateurs de vélo à pneus surdimensionnés (*fatbike*) des paysages enneigés où règne une ambiance paisible.

# LES INCONTOURNABLES



A

## Exploration sur le Saint-Laurent

En kayak de mer, en canot, sur une planche à pagaie ou même en pédalo, glissez dans le monde fascinant des eaux qui baignent les îles de Boucherville. Plus d'une centaine d'embarcations sont à votre disposition!



B

## Camper sur l'île Grosbois

Les emplacements de camping et de prêt-à-camper sur l'île Grosbois se trouvent dans un site enchanteur du parc où les milieux champêtres, forestiers et aquatiques se côtoient à merveille. Dépaysement assuré!



C

## En vélo sur les îles

Découvrez le parc sur notre piste cyclable de 21 km. Partant du centre de découverte et de services et longeant le fleuve, le parcours ceinture toutes les îles majeures du parc. Profitez de cette balade, facilement accessible pour tous, pour y faire une pause dans l'un de nos nombreux espaces pique-nique.



## Le parc en hiver

L'hiver est une saison extraordinaire pour le plein air! Vous pouvez pratiquer ski de fond, raquette, randonnée pédestre, trottinette des neiges, glissade et vélo à pneus surdimensionnés (*fatbike*) et tous les équipements sont offerts en location. De plus, la passerelle Antony Le Sauter ouvre de nouveaux horizons d'exploration des îles enneigées.



D

## Observation sur l'île aux Raisins

Ce sentier d'une longueur de 3,4 km, agrémenté de panneaux de découverte, vous permet d'apprécier toute la richesse de la plaine inondable.



## Halte découverte

Nouveau parcours original et unique, composé de plusieurs haltes extérieures et d'une grande fresque interactive située au centre de découverte et de services. Elles offriront des expériences immersives sur la faune, la flore ou l'histoire des îles.

# DES SENTIERS À PARCOURIR

		LONGUEUR ET DURÉE*		NIVEAU	LIEU DE DÉPART
	<b>L'Île-Grosbois</b> - Ce sentier ensoleillé vous offre une vue imprenable sur le fleuve Saint-Laurent tout au long de vos déplacements.	7 km boucle	2 h	F	Passerelle des Hollandais
	<b>L'Île-Sainte-Marguerite</b> - À pied ou à vélo, en groupe ou en solo, cette piste polyvalente vous permet de faire le tour de l'île.	7 km boucle	2 h	F	Centre de découverte et de services
	<b>L'Île-de-la-Commune</b> - Laissez les paysages pittoresques de cette île vous charmer! Le côté est de l'île vous séduira par ses aspects bucoliques et sa vue sur le Vieux-Boucherville, tandis que le côté ouest est un peu plus sauvage. La tour d'observation vous offrira un panorama enchanteur sur les marais.	5,1 km boucle	1 h 45	F	Passerelle Antony Le Sauteur
	<b>La Grande-Rivière</b> - De la plaine aux boisés en suivant la grande rivière qu'est le fleuve Saint-Laurent, ce sentier vous plonge dans l'essence même des principaux paysages du parc national des Îles-de-Boucherville.	4 km boucle	1 h 30	F	Centre de découverte et de services
	<b>L'Île-aux-Raisins</b> - Elle évolue au fil des saisons: glacée en hiver, submergée au printemps et asséchée en été. La voici, la plaine inondable! Paradis des observateurs d'oiseaux pour ses habitats diversifiés, adorée des randonneurs pour son ambiance feutrée au creux des herbes hautes, laissez-vous envelopper par sa nature luxuriante!	7,3 km boucle	1 h 30	I	
	<b>La Petite-Rivière</b> - La Petite-Rivière a toute une histoire à raconter. Suivez ce sentier pour remonter le temps et découvrir les faits marquants des Îles-de-Boucherville.	2,5 km boucle	45 min	F	
	<b>Le Grand-Duc</b> - En plein cœur de l'île Sainte-Marguerite, ce petit sentier rustique représente à merveille le milieu champêtre de l'archipel. Faites une excursion familiale afin d'explorer le milieu de vie du grand-duc d'Amérique, du cerf de Virginie, du renard roux et du papillon monarque!	1,5 km boucle	30 min	F	
	<b>Le Grand-Héron</b> - Le fleuve Saint-Laurent: mystérieux et attirant. Profitez d'une balade nautique pour explorer le grand marais du Chenal du Courant et son ambiance totalement zen! Des plantes luxuriantes sous le chaud soleil d'été, des chants d'oiseaux apaisants, se laisser glisser sur les flots calmes du Saint-Laurent. Vous y vivrez une expérience plein air unique, remplie de souvenirs mémorables!	8 km boucle	3 h	I	
	<b>Le Castor</b> - Au cœur de l'action, venez vous immerger dans le monde des créatures habitant les différents chenaux du parc. Vous y ferez des découvertes exceptionnelles, dont monsieur le castor!	4 km boucle	1 h	F	Centre de services Grosbois

\*Les durées et les niveaux de difficulté mentionnés sont à titre indicatif et se réfèrent à la saison estivale.

 Randonnée pédestre
  Vélo
  Randonnées nautique
  Brochure/Panneaux
  Expérience famille
  Chiens autorisés
 [sepaq.com/animaux](http://sepaq.com/animaux)

F: facile    I: intermédiaire    D: difficile





Montréal

Île de Montréal

Fleuve Saint-Laurent

Grandes battures Tailhandier

Île Verte

Longueuil

Boucherville

Boucherville

- |  |   |  |  |
|--|---|--|--|
|  | Accueil / Information                   |  | Point de vue                           |
|  | Aire de jeux                            |  | Restauration                           |
|  | Aire de pique-nique                     |  | Site archéologique Boucher-de-Grosbois |
|  | Amphithéâtre                            |  | Site de pêche                          |
|  | Bloc sanitaire                          |  | Stationnement                          |
|  | Bienvenue cyclistes !                   |  | Téléphone                              |
|  | Boutique                                |  | Tour d'observation                     |
|  | Bureau administratif                    |  | Vidange de véhicule récréatif          |
|  | Camping aménagé                         |  | Balise nautique                        |
|  | Défibrillateur externe automatisé       |  | Piste cyclable                         |
|  | Dépanneur                               |  | Sentier pédestre                       |
|  | Espace VR                               |  | Sentier nautique balisé                |
|  | Golf                                    |  | Endroits où les chiens sont autorisés  |
|  | Halte découverte                        |  | Navette fluviale                       |
|  | Halte nautique                          |  | Réseau routier                         |
|  | Kiosque La Tanière                      |  | Limite du parc national                |
|  | Jeu d'eau                               |  | Arrêt d'autobus                        |
|  | Location d'embarcation et de bicyclette |  | Réseau de transport de Longueuil       |
|  | Mise à l'eau                            |  |  |



Téléchargez la carte Avenza Maps

0 250 500 1 000 m

Centre de découverte et de services

Centre de services Grosbois



AIR PUR ET DÉTENTE À SEULEMENT QUELQUES KILOMÈTRES D'ICI AU PARC NATIONAL DU MONT-SAINT-BRUNO



L'information fournie sur cette carte peut changer sans préavis. En cas de disparité, l'information sur le terrain doit prévaloir en tout temps.

Cette carte intègre de l'information géographique de source gouvernementale. Pour des besoins de représentation, certaines données ont subi des transformations et des adaptations qui ont pu modifier la donnée originale. Données originales utilisées : Banque de données Sépaq 2021 ; Cartes topographiques à l'échelle de 1/20 000 ; Source des données utilisées : Ministère de l'Énergie et des Ressources naturelles ; © Gouvernement du Québec

# RENDEZ-VOUS AVEC LA DÉCOUVERTE



## Pique-nique

Venez prolonger votre agrément au parc et profiter du beau temps dans un endroit exceptionnel au beau milieu du fleuve Saint-Laurent à quelques minutes de Montréal. Les grandes zones de pique-nique sont idéales pour recevoir les familles nombreuses ou votre équipe du bureau! Dans certaines de ces zones de pique-nique, vous y trouverez des aires de jeux et de jeux d'eau pour les enfants, des jeux de bocce, de volley-ball, de soccer sur table et des installations sanitaires. Ceux qui recherchent plus de tranquillité ne seront pas en reste: en effet, **plusieurs zones de pique-nique** sont parsemées le long des pistes cyclables.

## La pêche

En kayak de pêche, en pédalo, en canot ou simplement à gué, venez taquiner le poisson dans les chenaux du fleuve Saint-Laurent. De plus, nous aménagerons de **NOUVELLES** aires de pêche à gué au cours de la saison afin de vous permettre de pêcher à votre rythme dans un décor des plus enchanteur.

Permis de pêche disponibles au centre de découverte et de services.

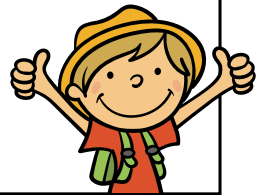


**Saviez-vous que plus de 50 espèces de poissons fréquentent les chenaux du parc, dont l'achigan à grande bouche, le brochet, le doré jaune et la perchaude ?**

## Expérience famille

### Gratuit!

Accès et prêt d'équipement pour les 17 ans et moins.



La Roue

### NOUVEAUTÉ

## Les haltes découverte

**Cet été, le parc déploiera un nouveau parcours de haltes découverte**, un parcours immersif et interactif qui vous fera connaître, dans une ambiance de plaisir, de confort et d'émerveillement, les beautés naturelles de l'archipel, sa faune, sa flore et son histoire. Au moins cinq haltes seront accessibles cet été, et d'autres s'ajouteront au parcours dans les mois à venir.



La Grange



Les Chenaux



## Le site archéologique Boucher-de-Grosbois renouvelé !

Vous planifiez une randonnée jusqu'à l'île Grosbois ? C'est l'occasion de vous arrêter au site archéologique Boucher-de-Grosbois et y découvrir un site remodelé mettant différentes époques à l'honneur. Saviez-vous que des preuves archéologiques irréfutables indiquent que les Iroquois du Saint-Laurent ont bel et bien investi ce territoire pendant des centaines, voire des milliers d'années ? **À ne pas manquer !**

**Quand :**  
Au courant de  
la saison 2021

## Kiosque La Tanière

Quel oiseau vole le long de la berge ? Ce mammifère est-il un castor ou un rat musqué ? Quelles espèces de poissons s'agitent dans les eaux du fleuve entourant le parc ? Le caractère insulaire du parc attire et favorise une riche faune et une flore particulière. Un(e) garde-parc naturaliste vous attend au kiosque La tanière afin de vous dévoiler les secrets les mieux gardés du parc, et demeure disponible pour répondre à vos questions !

## ACTIVITÉS DE DÉCOUVERTE

### Consultez la programmation détaillée

Vous y trouverez des activités divertissantes pour explorer le parc sous tous ses angles. Une belle façon d'enrichir votre visite et de faire des découvertes surprenantes.

[Cliquez ici](#)



## Faites partie de la solution

Nos parcs nationaux sont des lieux d'une richesse inestimable. Quelle chance de pouvoir les explorer, y séjourner et profiter des bienfaits de la nature ! **Mais saviez-vous que leur mission consiste aussi à protéger ces territoires grandioses ainsi que la faune et la flore qu'on y retrouve ?**

Cet héritage appartient à chacun d'entre nous et aux générations futures. Avec des millions de visites tous les ans, chaque comportement nuisible peut causer des dommages permanents sur l'environnement, en plus d'affecter l'expérience des autres visiteurs. Pour profiter longtemps de cette nature exceptionnelle, il faut en prendre soin.

## 5 bons comportements à adopter

**Ne nourrissez pas les animaux**

**Gardez vos distances quand vous les observez**

**Demeurez dans les sentiers**

**Ne ramassez pas d'éléments naturels (plantes, bois mort...)**

**Ayez en votre possession votre droit d'accès**

# CONSERVER POUR DEMAIN

## Les cerfs de Virginie : plus nombreux que jamais

L'inventaire aérien réalisé en janvier 2021 a recensé plus de 250 cerfs de Virginie sur le territoire du parc national des Îles-de-Boucherville. La pression exercée sur la végétation par le broutage de ces cervidés freine toute régénération et met en péril la survie de plusieurs espèces de plantes rares. Cet important déséquilibre nous force à la réflexion sur la mise en œuvre d'un plan d'action visant à réguler cette surpopulation.



Nichoïr

## DANS NOTRE NATURE

Parcs nationaux du Québec  
Édition 2021



## Jetez un coup d'œil au bulletin Dans notre nature

Des contenus  
captivants qui  
mettent en valeur  
la mission des  
parcs nationaux.

[Cliquez ici](#)

## Semblable à de petites granges

En collaboration avec le regroupement *Québec-Oiseaux*, nous avons érigé deux nichoïrs au printemps 2020 sur l'île de la Commune. Ces structures remarquables ont pour but d'améliorer l'habitat et de favoriser la nidification de l'hirondelle rustique, qui a connu un déclin de plus de 90 % depuis les années 1970 au Québec. Cet oiseau champêtre construit son nid avec de la boue qu'elle fixe à des structures artificielles.

## Végétaux sous haute surveillance

Dispersées par les animaux et aussi par les humains, plusieurs plantes exotiques présentent un caractère très envahissant. Leur mode de vie plus agressif constitue une menace pour les espèces dites indigènes et pour le maintien de la biodiversité sur le territoire. Nous appliquons différentes mesures de surveillance et de contrôle en ce sens sur une base annuelle, notamment à l'endroit du roseau commun, de la renouée japonaise et de l'alliaire officinale.

## Le raton démasqué

Les ratons laveurs du parc sont toujours à l'affût d'un bon casse-croûte. Malgré leur air sympathique, ils demeurent des animaux sauvages. Les nourrir ne fait que déranger leur comportement naturel. Une étude menée par le zoo de Granby a démontré que les ratons présents au parc sont très rusés et agiles, même un peu plus que la moyenne!



## EN NATURE, MA SÉCURITÉ, C'EST MA RESPONSABILITÉ

### Les activités en plein air peuvent comporter certains risques.

Vous devez vous assurer de posséder les compétences et les habiletés requises pour la pratique de l'activité choisie. Il est important de connaître les risques inhérents à cette activité, de respecter vos capacités et de disposer des équipements appropriés. Vous préparer adéquatement constitue le premier pas vers la pratique agréable et sécuritaire de vos activités.

Pour plus d'information, consulter notre site Web à [sepaq.com/securite](https://sepaq.com/securite)



PCF



Photos: Béatrice Trudeau-Duquette, Mathieu Dupuis,  
Mikael Rondeau, Nathalie D'Astous, Para-Sol.



Parc national  
des Îles-de-Boucherville

[sepaq.com/ilesdeboucherville](https://sepaq.com/ilesdeboucherville)